

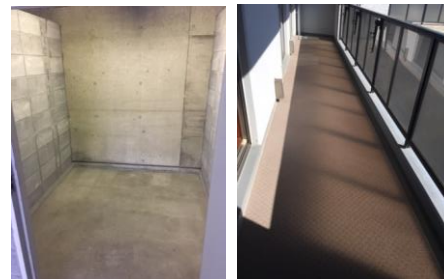
※現況と異なる場合は、現況を優先とします。現地にてご確認下さい。



外観



リビング



トランクルーム

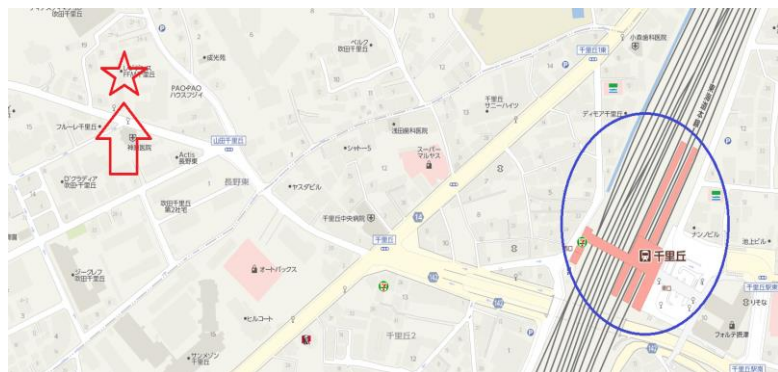


洗面台

トイレ

ユニットバス

システムキッチン



※令和元年10月以降、外壁工事・屋上防水工事実施予定

トイレ・洗面台・システムキッチン新調済み

JR千里丘駅～大阪駅まで電車で14分

JR千里丘駅まで徒歩7分

南山田小学校・幼稚園まで徒歩7分

最寄りのコンビニ（セブンイレブン摂津千里丘店）まで徒歩4分

物件種目	マンション	
最寄駅	JR東海道本線 千里丘駅 徒歩7分	
賃貸条件	賃料	108,000円
	敷金	1ヶ月分
	礼金	2ヶ月分
	共益費	5,000円
駐車場	13,000円・15,000円（税別）	

物件所在地	大阪府吹田市長野東18番10号		
交通	JR東海道本線	千里丘	駅
	徒歩 7 分		
建物	建物名	レジデンスFFM千里丘 (204号室)	
	構造・規模	RC造	4階建 2階部分
	使用部分面積	83.92㎡ 25.38坪	
築年月	1988年	契約期間	2年
建物設備	専用トランクルーム付き		
駐車場	駐車場・駐輪場有り		
現況	空室	引渡日	相談
備考	保証会社加入要／火災保険加入要 水道・光熱費/実費		

免許番号 大阪府知事(14)第10000号

住所 大阪市中央区南船場3丁目2-6

定休日 日曜日・祝日

■取引態様 媒介

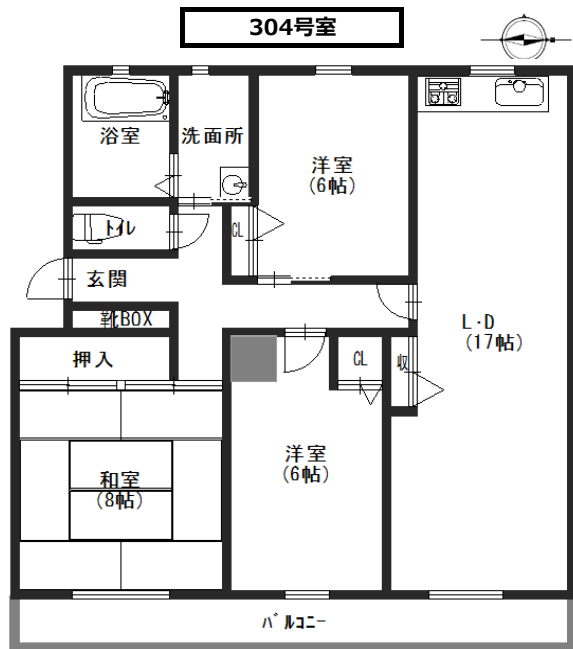
■仲介手数料 賃料1ヶ月(税別)

商号 三協興産株式会社

電話番号 06-6484-7686
FAX 06-6251-7429

担当者 伊東(イトウ)
070-2622-0137

■情報公開日 2019/09/25



※現況と異なる場合は、現況を優先とします。現地にてご確認下さい。



外壁



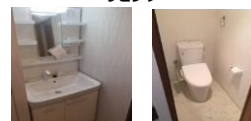
リビング



トランクルーム



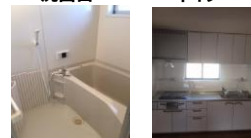
バルコニー



洗面台



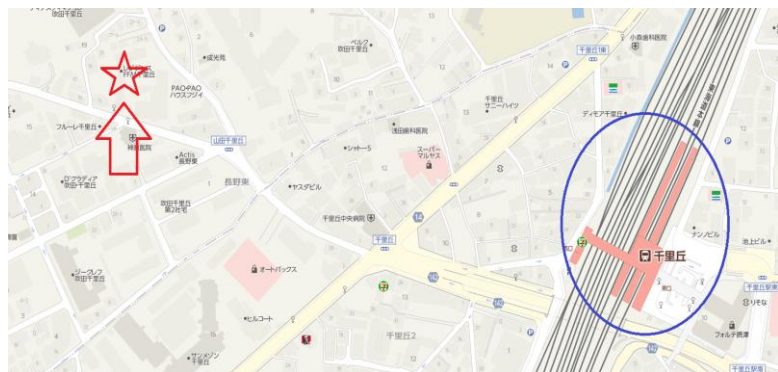
トイレ



ユニットバス



システムキッチン



※令和元年10月以降、外壁工事・屋上防水工事実施予定

洗面台・UB・トイレ・システムキッチン新調済み

JR千里丘駅～大阪駅まで電車で14分

JR千里丘駅まで徒歩7分

南山田小学校・幼稚園まで徒歩7分

最寄りのコンビニ（セブンイレブン摂津千里丘店）まで徒歩4分

物件種目	マンション	
最寄駅	JR東海道本線 千里丘駅 徒歩7分	
賃貸条件	賃料	108,000円
	敷金	1ヶ月分
	礼金	2ヶ月分
	共益費	5,000円
駐車場	13,000円・15,000円（税別）	

物件所在地	大阪府吹田市長野東18番10号		
交通	JR東海道本線 千里丘駅		
	徒歩 7 分		
建物	建物名	レジデンスFFM千里丘 (304号室)	
	構造・規模	RC造	4階建 3階部分
	使用部分面積	83.92㎡ 25.38坪	
築年月	1988年	契約期間	2年
建物設備	専用トランクルーム付き		
駐車場	駐車場・駐輪場有り		
現況	空室	引渡日	相談
備考	保証会社加入要/火災保険加入要 水道・光熱費/実費		

免許番号	大阪府知事(14)第10000号	住所	大阪市中央区南船場3丁目2-6	定休日	日曜日・祝日	取引態様	■取引態様 媒介	■仲介手数料	賃料1ヶ月(税別)
商号	三協興産株式会社	電話番号	06-6484-7686 FAX 06-6251-7429	担当者	伊東(イトウ) 070-2622-0137	情報公開日	2019/09/25		